

CCL | Serre-câbles / Brides de câbles

pour montage sur profilé C 30



Les serre-câbles se caractérisent par une zone de serrage étendue et une grande flexibilité. Idéal pour la décharge de traction sur profilé C 30 avec ouverture de 16 à 17 mm. Le support du câble est sécurisé par un mécanisme de verrouillage et ne peut pas glisser hors du rail.

Aussi disponible : Ensemble composé d'une borne de blindage CEM LFC et de la bride de câbles CCL correspondant.

RoHS
compliant

REACH
COMPLIANCE

Spécifications

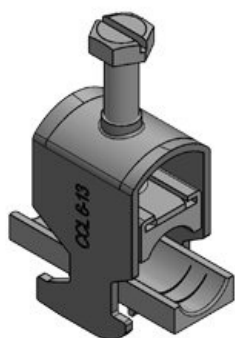
| | |
|-------------------------|--------------------------|
| Matière | Acier galvanisé |
| Propriétés | résistant aux vibrations |
| Type de fixation | Clipser |

Avantages

- Assemblage peu encombrant
- Large plage de serrage de 6 à 50 mm
- Densité élevée

Types et tailles de produits

CCL 6-13



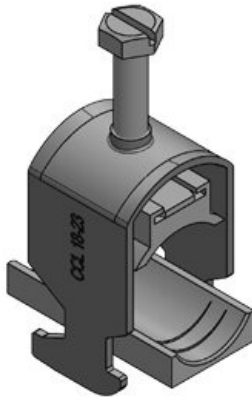
| | | |
|--------------------|-------------------|----------------------------------|
| N° de cde | 32000 | Pour diamètres 1 x 6 - 13 |
| EAN | 4251269323 | de câble mm |
| | 577 | |
| Unité d'emballage | 25 | |
| Longueur | 24 mm | |
| Largeur | 19 mm | |
| Hauteur | 31 mm | |
| Hauteur de montage | 51 mm | |

CCL 12-19



N° de cde **32001** Pour diamètres **1 x 12 - 19**
EAN **4251269323** de câble **mm**
584
Unité **25**
d'emballage
Longueur **24 mm**
Largeur **22 mm**
Hauteur **36 mm**
Hauteur de **56,7 mm**
montage

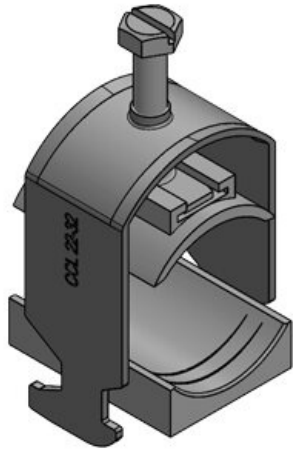
CCL 18-23



N° de cde **32002** Pour diamètres **1 x 18 - 23**
EAN **4251269323** de câble **mm**
591
Unité **25**
d'emballage
Longueur **24 mm**
Largeur **26 mm**
Hauteur **38 mm**
Hauteur de **62 mm**
montage

CCL 22-32

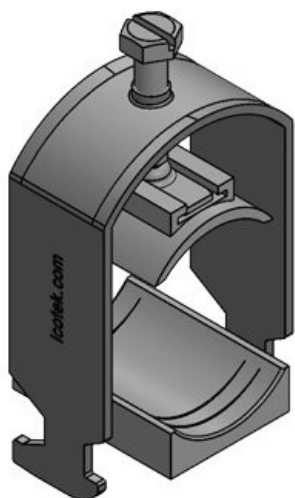
| | | |
|--------------------|-------------------|-----------------------------------|
| N° de cde | 32003 | Pour diamètres 1 x 22 - 32 |
| EAN | 4251269323 | de câble mm |
| | 607 | |
| Unité d'emballage | 25 | |
| Longueur | 24 mm | |
| Largeur | 38 mm | |
| Hauteur | 52 mm | |
| Hauteur de montage | 72 mm | |



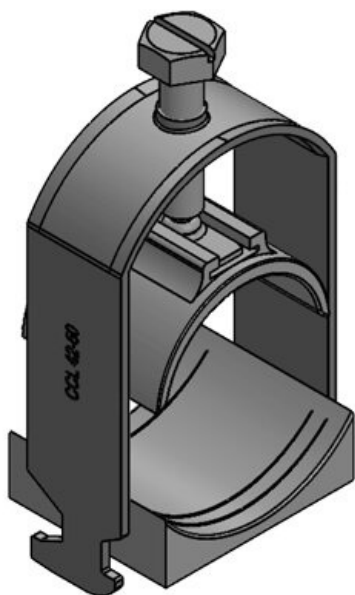
CCL 30-38

| | | |
|--------------------|-------------------|-----------------------------------|
| N° de cde | 32004 | Pour diamètres 1 x 30 - 38 |
| EAN | 4251269323 | de câble mm |
| | 614 | |
| Unité d'emballage | 25 | |
| Longueur | 24 mm | |
| Largeur | 44 mm | |
| Hauteur | 62 mm | |
| Hauteur de montage | 78 mm | |





| | | |
|--------------------|-------------------|-----------------------------------|
| N° de cde | 32005 | Pour diamètres 1 x 38 - 42 |
| EAN | 4251269323 | de câble mm |
| | 621 | |
| Unité | 25 | |
| d'emballage | | |
| Longueur | 24 mm | |
| Largeur | 48 mm | |
| Hauteur | 67 mm | |
| Hauteur de montage | 82 mm | |



| | | |
|--------------------|-------------------|-----------------------------------|
| N° de cde | 32006 | Pour diamètres 1 x 42 - 50 |
| EAN | 4251269323 | de câble mm |
| | 638 | |
| Unité | 25 | |
| d'emballage | | |
| Longueur | 24 mm | |
| Largeur | 55 mm | |
| Hauteur | 83 mm | |
| Hauteur de montage | 101 mm | |

| | | |
|--------------------|-------------------|-----------------------------------|
| N° de cde | 32007 | Pour diamètres 1 x 50 - 64 |
| EAN | 4251269323 | de câble mm |
| Unité d'emballage | 25 | |
| Longueur | 24 mm | |
| Largeur | 69 mm | |
| Hauteur | 98 mm | |
| Hauteur de montage | 116 mm | |

